

21-mar-2017

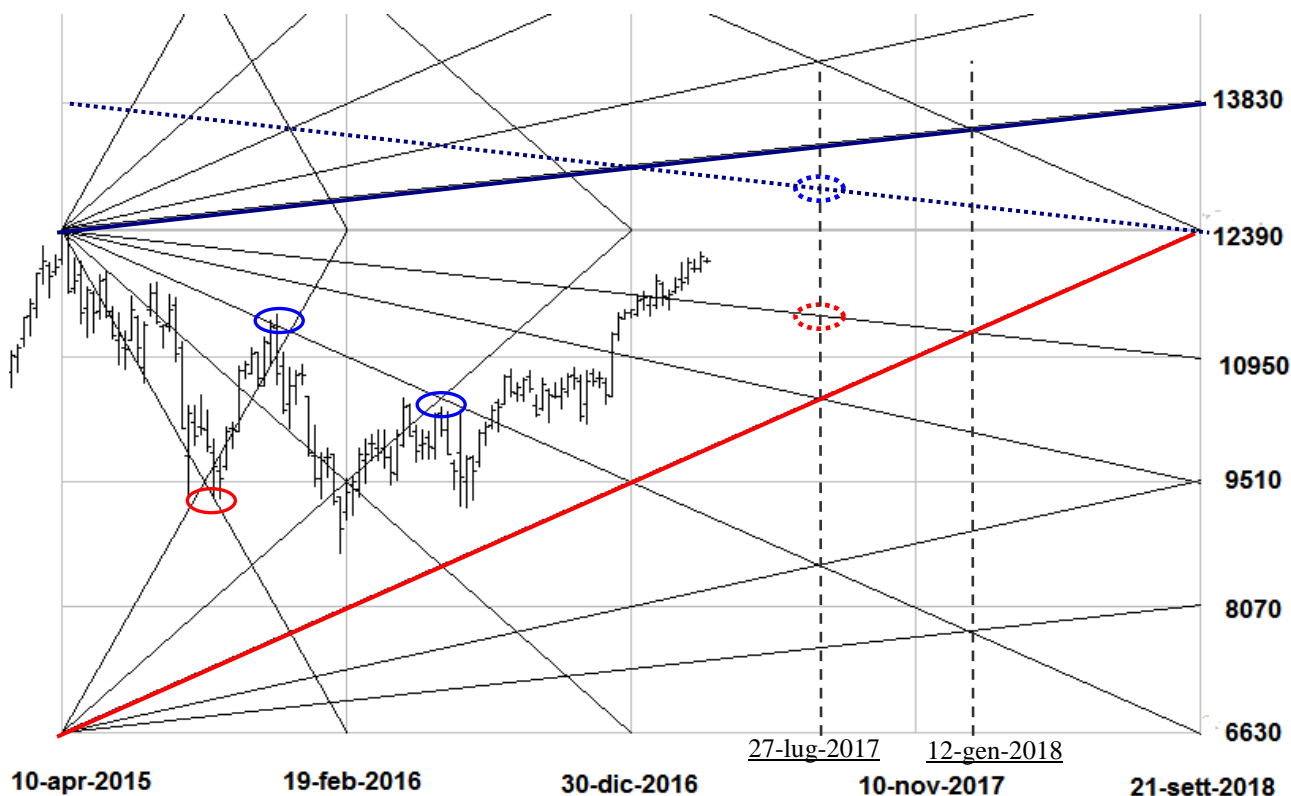
Dopo avere analizzato l'S&P500 il 10 marzo, proseguiamo con Dax ed Eurostoxx.

**I Quadrati Temporal di Gann** sono una mia deduzione in base a degli approfonditi studi dei libri di Gann e dei suoi corsi (pubblicati postumi).

Questi quadrati sono disegnati basandosi sull'ipotesi che il Tempo comanda sui Prezzi, presupposto che sta anche alla base dell'Analisi Ciclica, di cui Gann era un cultore. Vanno disegnati a partire da minimi/massimi di rilievo, senza tener conto degli sviluppi futuri del mercato, poiché hanno delle forme preordinate e geometriche opportune definite dagli studi di Gann. L'obiettivo è di determinare in anticipo dei punti cardine del mercato (punti Ciclici di variazione o accelerazione del Trend), ed i punti futuri di supporto e resistenza (sia statici che dinamici).

Queste analisi vanno bene soprattutto per il lungo periodo e vanno principalmente fatte su grafici mensili e settimanali.

Vediamo il Dax con dati Settimanali ma a partire dai massimi assoluti del 10 aprile 2015:



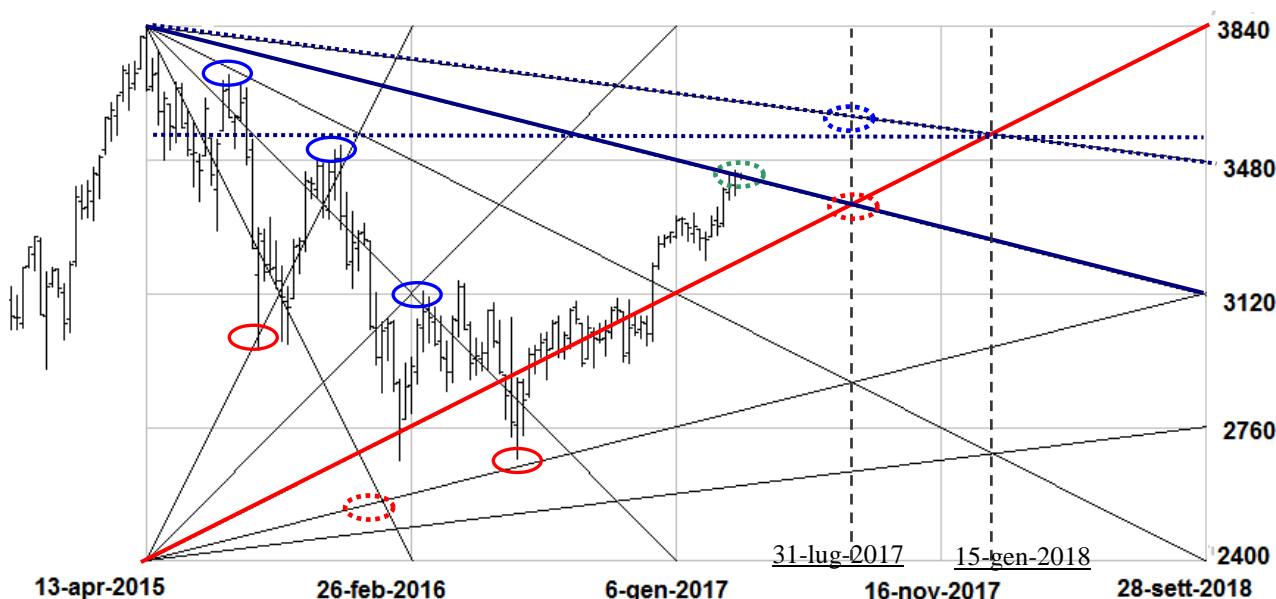
Praticamente questo è lo stesso Quadrato che avevo presentato oltre 1 anno fa. Ho solo aggiunto un Quadrato al di sopra di 12390 che sono i massimi storici.

Le linee del Quadrato Temporale hanno funzionato piuttosto bene nel delimitare i valori prezzi/tempi. Notevole è stata la data di set up del 19 febbraio 2016 con un minimo effettivo l'11 febbraio 2016. Se i prezzi superassero al rialzo 12390 abbiamo 2 Trendline di Gann (1 ascendente ed una discendente) che possono contenere i prezzi.

Una data di rilievo è intorno al 27 luglio. Se i prezzi si troveranno oltre 12390 o meglio oltre 12900 (vedi ellisse blu tratteggiata) ciò avrà implicazioni rialziste sino alla data del 10 novembre 2017 e poi sino a circa il 12 gennaio 2018.

Se al contrario ci si trovasse sotto 11420 (vedi ellisse tratteggiata rossa) ci sarebbero più implicazioni di un contenimento del rialzo o addirittura di una possibile inversione di forza (ma bisognerebbe valutare poi). C'è comunque la Trendline di Gann rossa che può contenere le fasi correttive.

Vediamo ora l'Eurostoxx e tracciamo il Quadrato di Gann con dati Settimanali a partire dai massimi del 13 aprile 2015:



Anche per l'Eurostoxx utilizzo lo stesso Quadrato che avevo presentato oltre 1 anno fa. Ho messo in evidenza dove le linee del Quadrato Temporale hanno funzionato piuttosto bene nel delimitare i valori.

Proprio adesso siamo al limite di una Trendline di Gann discendente (vedi ellisse tratteggiata verde) che se superata potrebbe proiettare i prezzi verso la trendline superiore (color blu punteggiata) e quindi verso area 3550/3600.

Come data di rilievo, intorno al 31 luglio si vedrà se i prezzi si troveranno sopra 3600 (vedi ellisse blu punteggiata) o sotto 3360 (vedi ellisse rossa punteggiata)- ciò potrebbe portare ad una prevalenza rialzista sino a circa il 16 novembre oppure sino a circa il 15 gennaio 2018.

Ricordo che le informazioni di questo articolo non le uso direttamente per operatività di ampio respiro, ma se con altri tipi di analisi arrivo a conclusioni simili (per esempio l'Analisi Ciclica), allora le conclusioni sopra scritte acquisiscono di consistenza e posso prendere decisioni operative con maggiore convinzione.

Ricordo anche che vi sono altri Quadrati di Gann tracciabili, ma quelli proposti sono quelli più sensati in base ad una serie di regole.

In un successivo report vedremo di sviluppare questa analisi di ampio respiro anche per FtseMib ed Eur/Usd.

